

Индивидуальный жилой дом

Водоснабжение и канализация

Рабочая документация

МОСКВА 2016 г.

Ведомость рабочих чертежей

Лист	Наименование	Примечание
1	Водоснабжение и канализация. Общие данные	Лист А3
2	Водоснабжение. План первого этажа	Лист А3
3	Водоснабжение. План второго этажа	Лист А3
4	Водоснабжение. Схема подключения коллектора для В1,Т3,Т4. Узел ввода воды. Аксонометрическая схема. М1:50	Лист А3
5	Канализация. План первого этажа	Лист А3
6	Канализация. План второго этажа	Лист А3
7	Канализация. Аксонометрическая схема. М1:50	Лист А3

Ведомость ссылочных и прилагаемых документов

Обозначение	Наименование	Примечание
	<u>Ссылочные документы:</u>	
СП 30.13330.2012	"Внутренний водопровод и канализация зданий"	
СП 73.13330.2012	"Внутренние санитарно-технические системы"	
Завод "Rehau"	Технический каталог выпускаемой продукции	
	<u>Прилагаемые документы:</u>	
	Спецификация оборудования ВК	2 листа

Общие данные

Проект выполнен на основании следующих данных:
 - технического задания на проектирование;
 - принятых архитектурно-планировочных и конструктивных решений;
 - действующих норм и технических условий на проектирование.

Монтаж внутренних систем холодного и горячего водопровода необходимо производить в соответствии со СП 73.13330.2012; СП 40-103-98; СП 40-107-2003, стандартами, техническими условиями и инструкциями заводов-изготовителей.

Водоснабжение

Источник холодного водоснабжения - индивидуальная скважина, горячего водоснабжения - индивидуальная котельная. Температура горячей воды 55°С.

Проектом предусматривается коллекторная схема подключения сан.-тех. приборов к системе водоснабжения. Для оптимальной работы системы водоснабжения предусматривается циркуляция горячей воды через полотенцесушители. Трубопроводы системы водоснабжения прокладываются скрытым способом в конструкции пола и стен в теплоизоляции "Energoflex® Super" толщиной 9 мм, монтируются из сшитого полиэтилена трубами "Rautitan Flex" производства фирмы "Rehau". Допускается их заливка цементно-песчаным раствором или бетоном (после проведения гидравлических испытаний).

Системы внутреннего холодного и горячего водоснабжения должны быть испытаны гидростатическим и манометрическим методом с соблюдением требований ГОСТ 24054-80, ГОСТ 25136-82 и СП 73.13330.2012. Гидростатические и манометрические испытания систем холодного и горячего водоснабжения должны производиться до установки водоразборной арматуры.

Канализация

Внутренняя канализация предусматривает сброс сточных вод в автономные очистные сооружения.

Самотечные сети бытовой канализации монтируются из труб ПВХ диаметром 50мм и 110мм. Уклоны горизонтальных участков канализационной сети, если они не указаны на планах и схемах, принимать 0,02 и 0,03 соответственно для трубопроводов 110мм и 50мм.

Трубопроводы системы канализации прокладываются в подготовленных нишах, штробах, в стенах и в подготовке пола. Окончательный тип прокладки определить при проведении монтажных работ.

Для обслуживания прочисток оставляются дверцы или лючки.

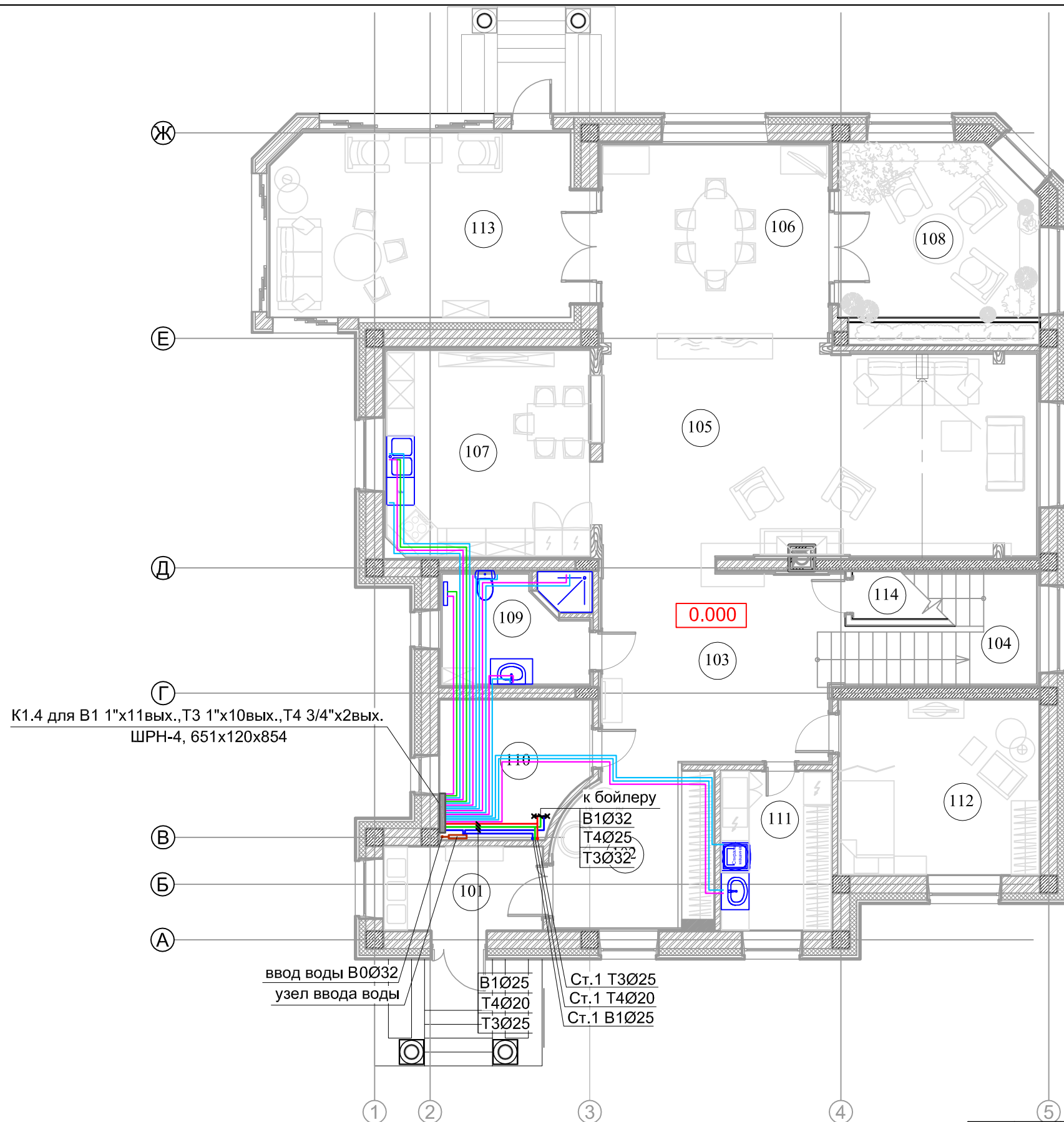
Испытания систем внутренней канализации должны выполняться методом пролива воды путем одновременного открытия 75% санитарных приборов, подключенных к проверяемому участку в течении времени, необходимого для его осмотра согласно СП 73.13330.2012.

Согласовано

Инов. № подл. Подп. и дата. Взам. инв. №

Изм.	Кол.уч	Лист	№ док.	Подп.	Дата	Индивидуальный жилой дом			
Разраб.		Башкина Н.				Водоснабжение и канализация	Стадия	Лист	Листов
Проверил							Р	1	7
						Общие данные	Энергопилот ООО		

Экспликация помещений		
№	Наименование	Площадь, м2
101	Тамбур	6,2
102	Прихожая	11,8
103	Холл	22,4
104	Лестничная клетка	10,4
105	Гостиная	43,4
106	Столовая	22,2
107	Кухня	20,5
108	Зимний сад	18,3
109	Гостевой санузел	8,2
110	Котельная	9,1
111	Постирочная	8,2
112	Комната бабушки	16,4
113	Веранда	28,8
114	Кладовая	4,1



K1.4 для B1 1"x11вых., T3 1"x10вых., T4 3/4"x2вых.
ШРН-4, 651x120x854

к бойлеру
B1Ø32
T4Ø25
T3Ø32

ввод воды B0Ø32
узел ввода воды

B1Ø25
T4Ø20
T3Ø25

Ст.1 T3Ø25
Ст.1 T4Ø20
Ст.1 B1Ø25

Условные обозначения:

- Ст.1 - Стояк системы водоснабжения
- B0 - Холодный хоз.-питьевой водопровод
- B1 - Холодный хоз.-питьевой очищенный водопровод
- T3 - Горячий хоз.-питьевой водопровод
- T4 - Циркуляционный хоз.-питьевой водопровод

K2.3 для B1 1"x8вых., T3 1"x8вых., T4 3/4"x2вых.
ШРН-3, 651x125x704

коллектор для системы водоснабжения
Шкаф коллекторный
(высота x глубина x ширина)мм

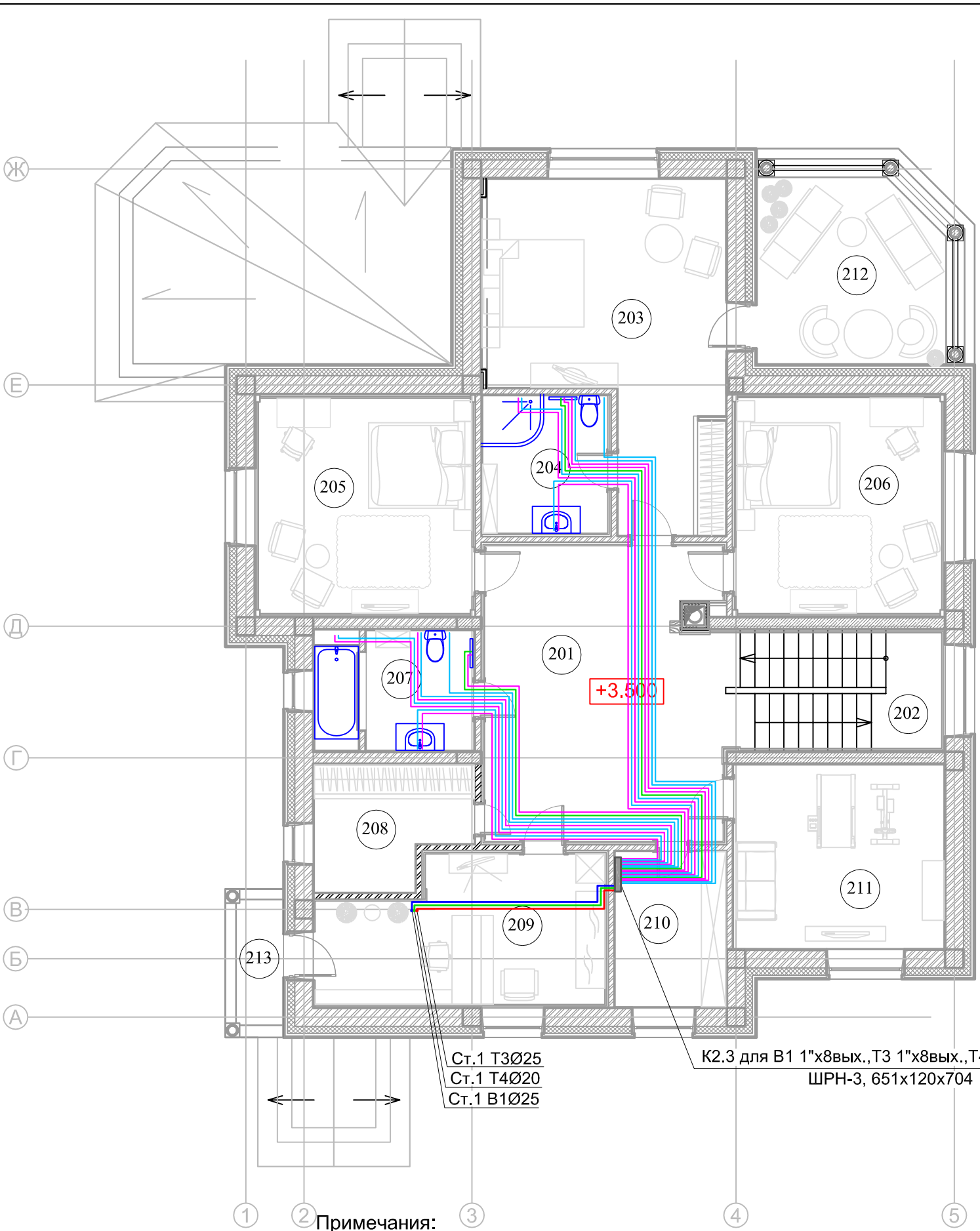
ШРВ - шкаф коллекторный встроенный
ШРН - шкаф коллекторный накладной

Примечания:

1. Все трубопроводы хоз.-питьевого водоснабжения выполнить трубой из сшитого полиэтилена RAUTITAN FLEX фирмы "Rehau", проложить скрыто в полу в теплоизоляции "Energoflex® Super" толщиной 9 мм;
2. Высоту монтажа выводов под сантех.приборы выполнить в соответствии с дизайн-проектом;
3. Окончательные отметки и привязки трубопроводов определяются по месту, в процессе монтажных работ;
4. Все подводы к приборам принять Ø16, к ваннам и душевым кабинам - Ø20.
5. Расстановка коллекторных шкафов выполнена в соответствии с требованиями Заказчика.

Индивидуальный жилой дом							
Изм.	Кол.уч	Лист	№ док.	Подп.	Дата		
Разраб.	Башкина Н.						
Проверил							
Водоснабжение					Стадия	Лист	Листов
					Р	2	
План первого этажа					Энергопилот ООО		

Экспликация помещений		
№	Наименование	Площадь, м2
201	Холл	31,7
202	Лестничная клетка	10,1
203	Спальня родителей	28,3
204	Ванная родителей	7,6
205	Детская №1	20,5
206	Детская №2	19,7
207	Детская ванная	8,7
208	Гардеробная	7,4
209	Кабинет	17,1
210	Хоз.кладовая	7,2
211	Гостевая спальня	16,4
212	Лоджия	15,9
213	Балкон	2,5



Условные обозначения:

- Ст.1 - Стояк системы водоснабжения
- B0 - Холодный хоз.-питьевой водопровод
- B1 - Холодный хоз.-питьевой очищенный водопровод
- T3 - Горячий хоз.-питьевой водопровод
- T4 - Циркуляционный хоз.-питьевой водопровод

K2.3 для B1 1"х8вых., T3 1"х8вых., T4 3/4"х2вых. — коллектор для системы водоснабжения
 ШРН-3, 651х125х704 Шкаф коллекторный
 (высота x глубина x ширина)мм

ШРВ - шкаф коллекторный встроенный
 ШРН - шкаф коллекторный накладной

Ст.1 T3Ø25
 Ст.1 T4Ø20
 Ст.1 B1Ø25

K2.3 для B1 1"х8вых., T3 1"х8вых., T4 3/4"х2вых.
 ШРН-3, 651х120х704

Примечания:

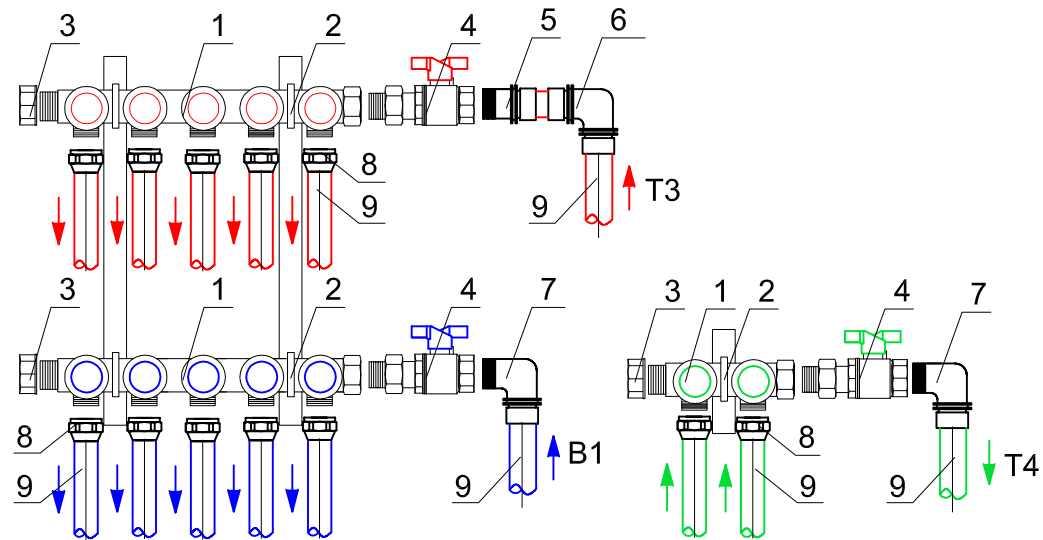
1. Все трубопроводы хоз.-питьевого водоснабжения выполнить трубой из сшитого полиэтилена RAUTITAN FLEX фирмы "Rehau", проложить скрыто в полу в теплоизоляции "Energoflex® Super" толщиной 9 мм;
2. Высоту монтажа выводов под сантех.приборы выполнить в соответствии с дизайн-проектом;
3. Окончательные отметки и привязки трубопроводов определяются по месту, в процессе монтажных работ;
4. Все подводы к приборам принять Ø16, к ваннам и душевым кабинам - Ø20.
5. Расстановка коллекторных шкафов выполнена в соответствии с требованиями Заказчика.

Индивидуальный жилой дом								
Изм.	Кол.уч	Лист	№ док.	Подп.	Дата			
Разраб.		Башкина Н.						
Проверил								
Водоснабжение						Стадия	Лист	Листов
						Р	3	
План второго этажа						Энергопилот ООО		

Согласовано

Индв. № подл.	Подп. и дата	Взам. инв. №

Схема подключения коллектора для В1,Т3,Т4

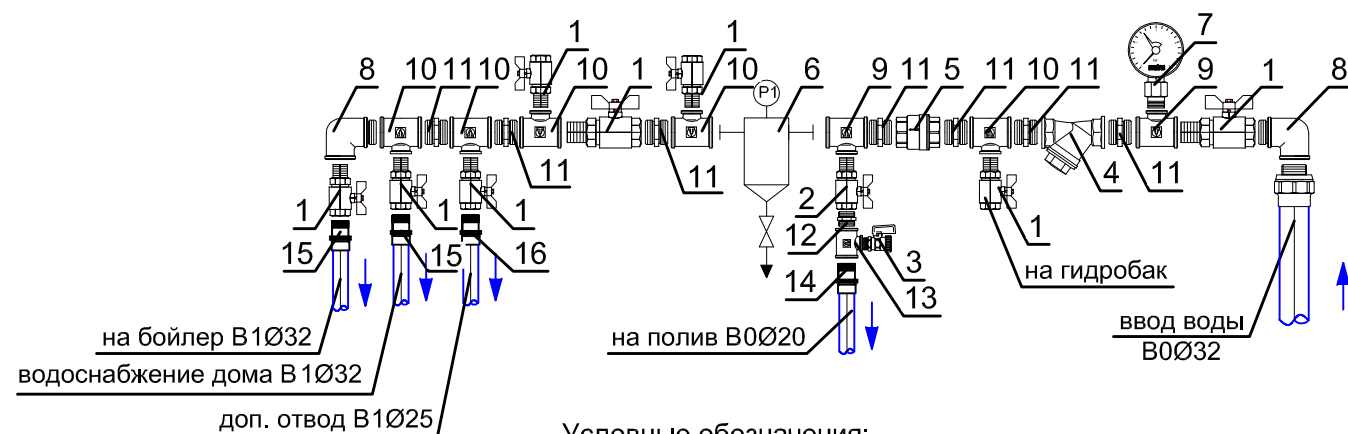


Примечание: количество отводов показано условно

Условные обозначения:

- 1 - Регулирующий коллектор "MULTIFAR" 1" (3/4")xG3/4"
- 2 - Кронштейн для коллектора
- 3 - Заглушка 1"(3/4") ВР
- 4 - Кран шаровой с накидной гайкой 1" (3/4")
- 5 - Переходник RAUTITAN MX с наружной резьбой Ø25-R1"
- 6 - Угольник RAUTITAN PX 25-90°
- 7 - Угольник-переходник RAUTITAN MX 25x1"HP(20x3/4"HP)
- 8 - Резьбозажимное соединение RAUTITAN flex 16(20)x3/4" ВР (евроконус)
- 9 - Универсальная труба RAUTITAN flex

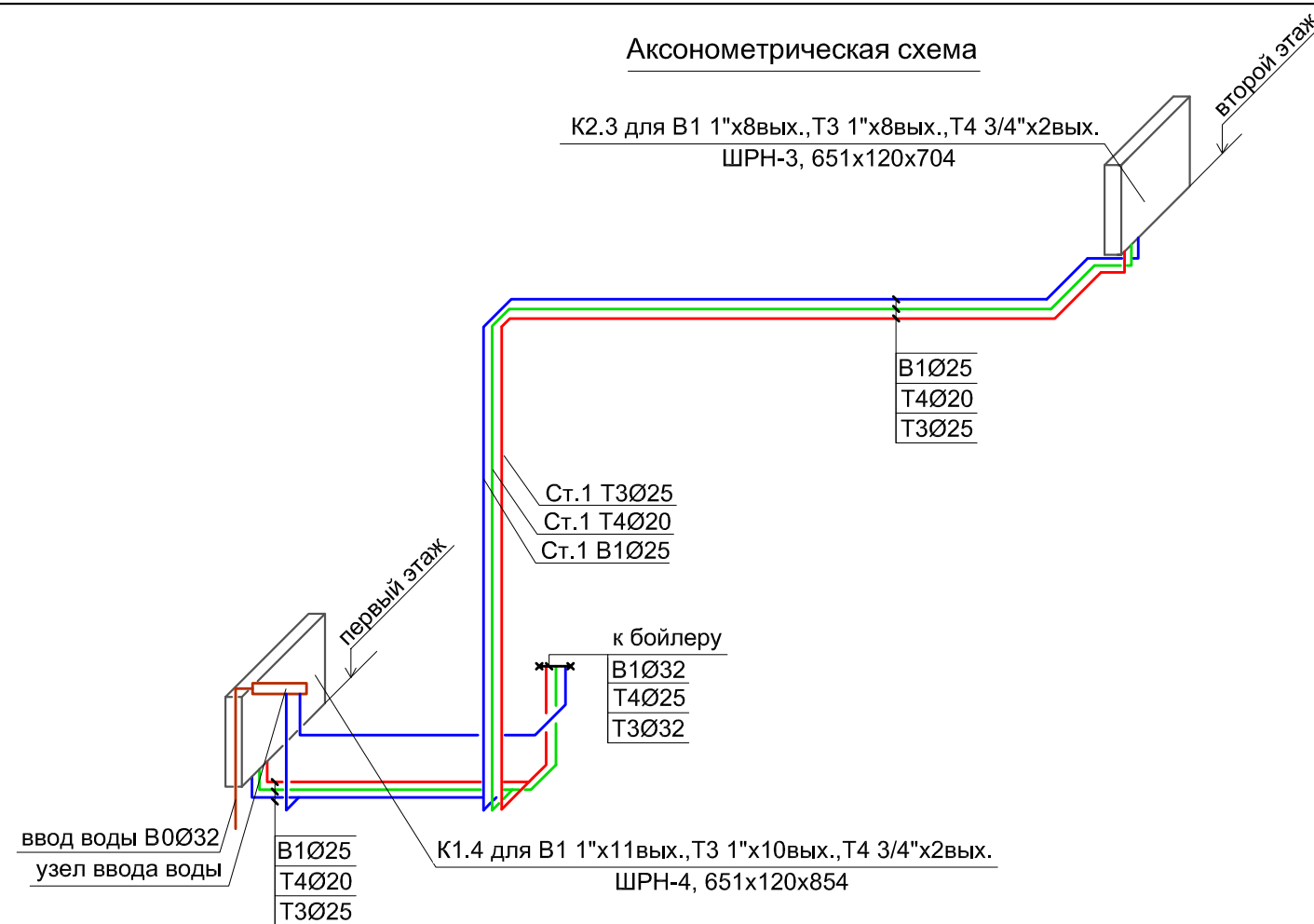
Узел ввода воды



Условные обозначения:

- 1 - Кран шаровой с накидной гайкой 1"
- 2 - Кран шаровой с накидной гайкой 1/2"
- 3 - Кран сливной со штуцером 1/2"
- 4 - Фильтр грязевой 1"
- 5 - Обратный клапан 1"
- 6 - Фильтр Honeywell FF06 1" АА
- 7 - Манометр (1/2", 0-6бар), радиальный
- 8 - Угол 90° ВР-НР, латунь 1"
- 9 - Тройник редукционный 1"x1/2"
- 10 - Тройник 1"
- 11 - Ниппель 1"
- 12 - Ниппель 1/2"
- 13 - Тройник 1/2"
- 14 - Переходник RAUTITAN MX с наружной резьбой Ø20-R1/2"
- 15 - Переходник RAUTITAN MX с наружной резьбой Ø32-R1"
- 16 - Переходник RAUTITAN MX с наружной резьбой Ø25-R1"

АксонOMETрическая схема



Условные обозначения:

- Ст.1 - Стояк системы водоснабжения
- В0 - Холодный хоз.-питьевой водопровод
- В1 - Холодный хоз.-питьевой очищенный водопровод
- Т3 - Горячий хоз.-питьевой водопровод
- Т4 - Циркуляционный хоз.-питьевой водопровод

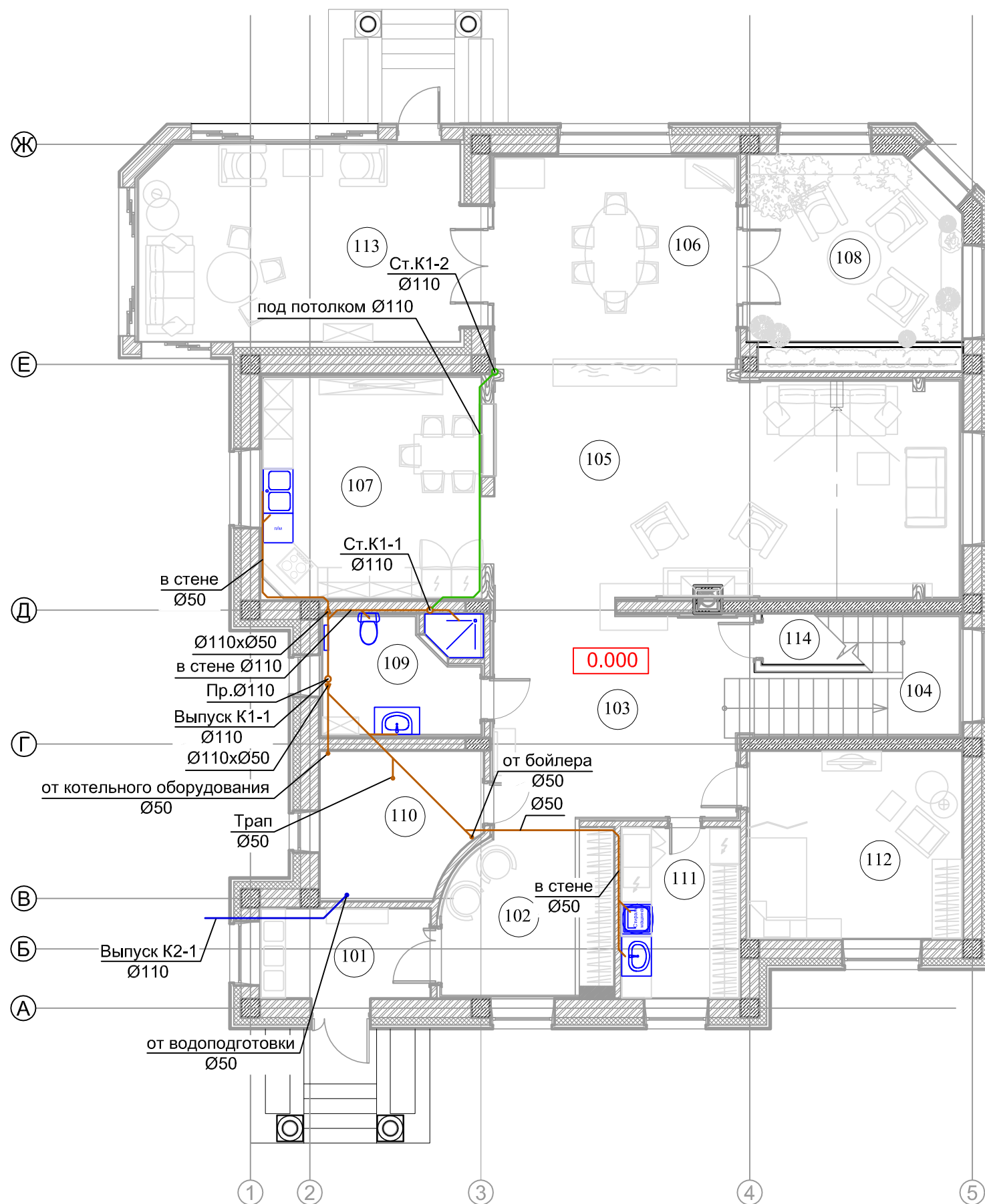
K2.3 для В1 1"x8вых.,Т3 1"x8вых.,Т4 3/4"x2вых. — коллектор для системы водоснабжения
ШРН-3, 651x125x704 Шкаф коллекторный
ШРВ - шкаф коллекторный встроенный
ШРН - шкаф коллекторный накладной

Примечания:

- 1. Все трубопроводы хоз.-питьевого водоснабжения выполнить трубой из сшитого полиэтилена RAUTITAN FLEX фирмы "Rehau", проложить скрыто в полу в теплоизоляции "Energoflex® Super" толщиной 9 мм;
- 2. Высоту монтажа выводов под сантех.приборы выполнить в соответствии с дизайн-проектом;
- 3. Окончательные отметки и привязки трубопроводов определяются по месту, в процессе монтажных работ;
- 4. Все подводы к приборам принять Ø16, к ваннам и душевым кабинам - Ø20.
- 5. Расстановка коллекторных шкафов выполнена в соответствии с требованиями Заказчика.

Индивидуальный жилой дом					
Изм.	Кол.уч	Лист	№ док.	Подп.	Дата
Разраб.	Башкина Н.				
Проверил					
Водоснабжение				Стадия	Лист
				Р	4
Схема подключения коллектора для В1,Т3,Т4. Узел ввода воды. Аксонометрическая схема. М 1:50				Энергопилот ООО	

Экспликация помещений		
№	Наименование	Площадь, м2
101	Тамбур	6,2
102	Прихожая	11,8
103	Холл	22,4
104	Лестничная клетка	10,4
105	Гостиная	43,4
106	Столовая	22,2
107	Кухня	20,5
108	Зимний сад	18,3
109	Гостевой санузел	8,2
110	Котельная	9,1
111	Постирочная	8,2
112	Комната бабушки	16,4
113	Веранда	28,8
114	Кладовая	4,1



Условные обозначения:

K1 - система бытовой канализации
K2 - система дренажной канализации

Ст.К1-1 - стояк системы канализации;
Р1-1 - ревизия системы канализации
Пр.Ø110 - прочистка системы канализации

— - безнапорная бытовая канализация, проложенная в полу и в стене

— - безнапорная дренажная канализация, проложенная в полу и в стене

Примечания:

1. Для вентиляции канализации стояки К 1-1, К1-2 вывести выше кровли на 0,5м;
2. Горизонтальные участки диаметром 50 мм проложить с уклоном 0,03; диаметром 110 мм - 0,02;
3. Трубопроводы отнесены от стены условно, размеры уточнить по месту при монтаже;
4. На стояках канализации установить ревизии, к которым обеспечить свободный доступ.

						Индивидуальный жилой дом				
Изм.	Кол.уч	Лист	№ док.	Подп.	Дата	Канализация		Стадия	Лист	Листов
Разраб.		Башкина Н.						Р	5	
Проверил						План первого этажа		Энергопилот ООО		

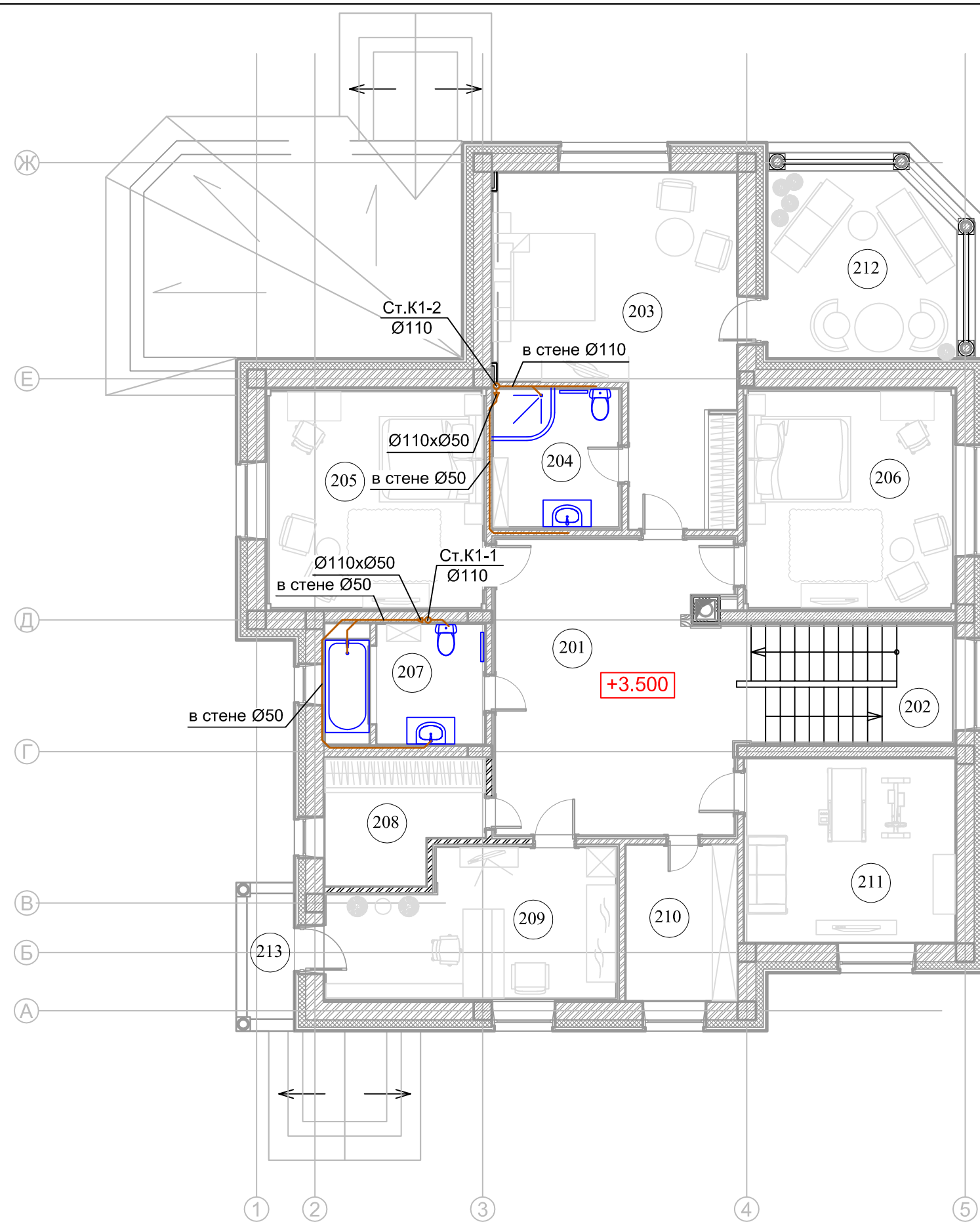
Согласовано

Взам. инв. №

Подп. и дата

Инв. № подл.

Экспликация помещений		
№	Наименование	Площадь, м2
201	Холл	31,7
202	Лестничная клетка	10,1
203	Спальня родителей	28,3
204	Ванная родителей	7,6
205	Детская №1	20,5
206	Детская №2	19,7
207	Детская ванная	8,7
208	Гардеробная	7,4
209	Кабинет	17,1
210	Хоз.кладовая	7,2
211	Гостевая спальня	16,4
212	Лоджия	15,9
213	Балкон	2,5



Условные обозначения:

K1 - система бытовой канализации

Ст.К1-1 - стояк системы канализации;

P1-1 - ревизия системы канализации

Пр.Ø110 - прочистка системы канализации

— - безнапорная бытовая канализация, проложенная в полу и по стене

Примечания:


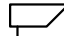




1. Для вентиляции канализации стояки К 1-1, К1-2 вывести выше кровли на 0,5м;
2. Горизонтальные участки диаметром 50 мм проложить с уклоном 0,03; диаметром 110 мм - 0,02;
3. Трубопроводы отнесены от стены условно, размеры уточнить по месту при монтаже;
4. На стояках канализации установить ревизии, к которым обеспечить свободный доступ.

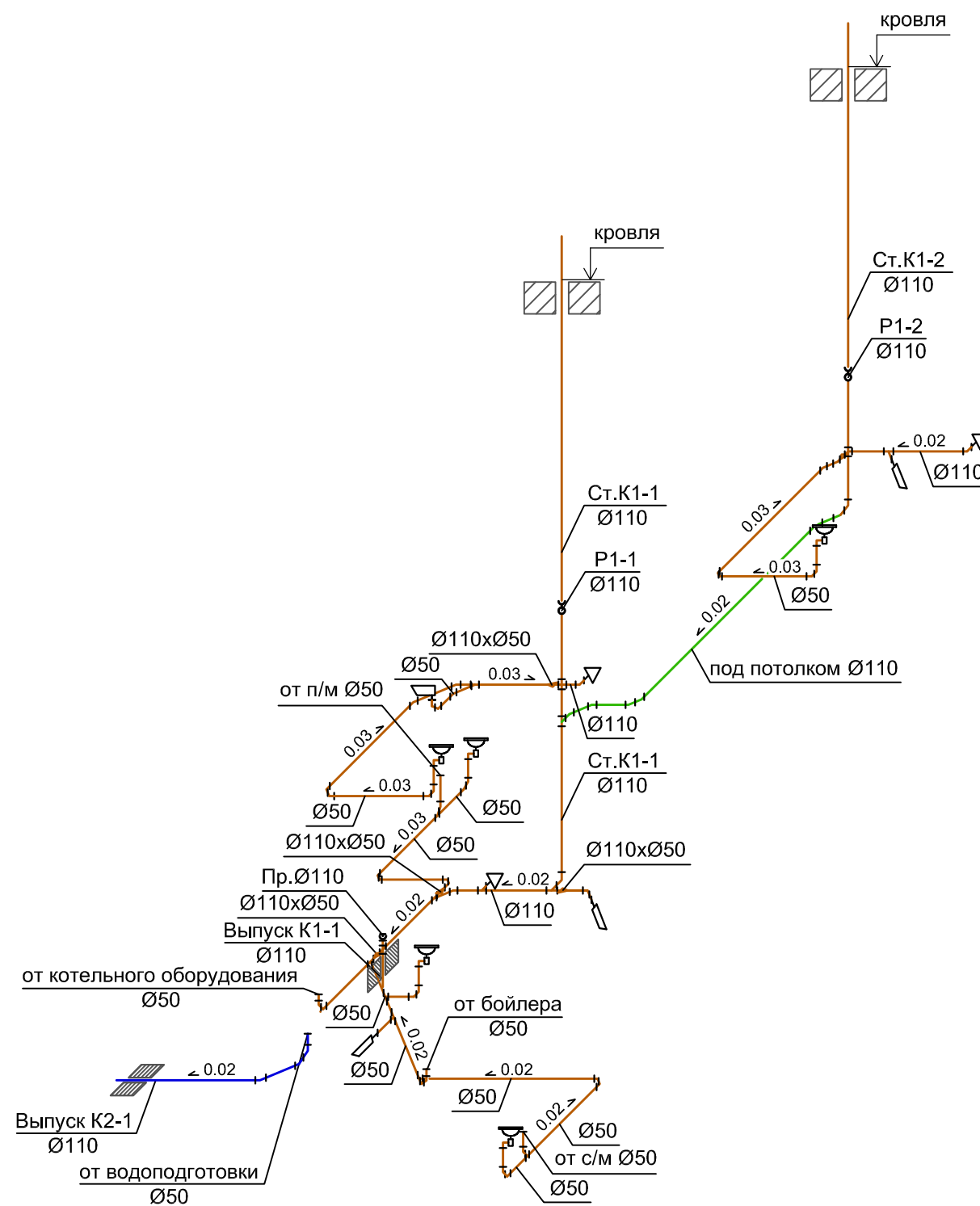
Согласовано

Инва. № подл.	Подп. и дата	Взам. инв. №

Индивидуальный жилой дом						Стадия		
Изм.	Кол.уч	Лист	№ док.	Подп.	Дата	Лист		
Разраб.	Башкина Н.					Листов		
Проверил						Р	6	
План второго этажа						Энергопилот ООО		

Условные обозначения:

-  - умывальник
-  - ванна
-  - унитаз
-  - биде, писсуар
-  - трап, поддон душевой
-  - ревизия



Условные обозначения:

- K1 - система бытовой канализации
- K2 - система дренажной канализации

- Ст.К1-1 - стояк системы канализации;
- P1-1 - ревизия системы канализации
- Пр.Ø110 - прочистка системы канализации

- - безнапорная бытовая канализация, проложенная в полу и в стене
- - безнапорная дренажная канализация, проложенная в полу и в стене

Примечания:

1. Для вентиляции канализации стояки К 1-1, К1-2 вывести выше кровли на 0,5м;
2. Горизонтальные участки диаметром 50 мм проложить с уклоном 0,03; диаметром 110 мм - 0,02;
3. Трубопроводы отнесены от стены условно, размеры уточнить по месту при монтаже;
4. На стояках канализации установить ревизии, к которым обеспечить свободный доступ.

						Индивидуальный жилой дом			
Изм.	Кол.уч	Лист	№ док.	Подп.	Дата				
Разраб.	Башкина Н.					Канализация	Стадия	Лист	Листов
Проверил							Р	7	
						АксонOMETрическая схема. М 1:50		Энергопилот ООО	